

ภาคผนวกที่ 1

---

ผลการตรวจติดตามคุณภาพสิ่งแวดล้อม

### รายงานผลการทดสอบคุณภาพน้ำ

ชื่อสถานประกอบการ : นิติบุคคลอาคารชุด เอสเปซ เมกา 2  
สถานที่ตั้ง : เลขที่ 234 หมู่ 6 ตำบลบางแก้ว อำเภอบางพลี จังหวัดสมุทรปราการ 10540

### ผลการทดสอบคุณภาพน้ำ

จุดเก็บตัวอย่าง : จุดที่ 1 คุณภาพน้ำทั้งก่อนการบำบัด บริเวณถังตกไขมัน  
จุดที่ 2 คุณภาพน้ำทั้งหลังการบำบัด บริเวณถังสูบน้ำทิ้ง  
จุดที่ 3 คุณภาพน้ำทั้งก่อนระบายออกสู่ภายนอกโครงการ บริเวณบ่อตรวจคุณภาพน้ำ  
จุดที่ 4 คุณภาพน้ำสระว่ายน้ำ บริเวณส่วนต้น  
จุดที่ 5 คุณภาพน้ำสระว่ายน้ำ บริเวณส่วนลึก

สถานที่เก็บตัวอย่าง : โครงการ เอสเปซ เมกา 2  
เลขที่ 234 หมู่ 6 ตำบลบางแก้ว อำเภอบางพลี จังหวัดสมุทรปราการ 10540

วันที่เก็บตัวอย่าง : 15 กรกฎาคม 2568 วันที่รับตัวอย่าง : 16 กรกฎาคม 2568

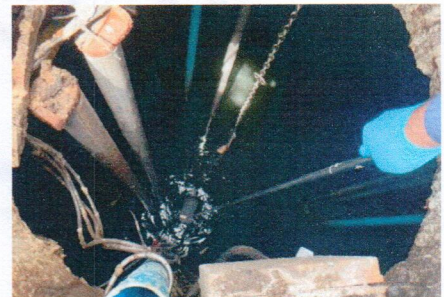
วันที่ทดสอบ : 16-29 กรกฎาคม 2568 วันที่ออกรายงาน : 5 สิงหาคม 2568

เครื่องมือ : Analytical balance "Sartorius" Model BSA Series, Serial No. SWB3139614148, ID No. CI-01-003  
DO meter "YSI" Model 5000/5100, Serial No. 18L109487, ID No. WW-15-001  
Incubator "Binder" Model KB240, Serial No. 20180000012164, ID No. WW-16-001  
Oven "Mettler" Model MEM-1 UF55, Serial No. B219.0142, ID No. WW-05-002  
pH meter "Thermo fisher" Model orion versaster pro, Serial No. 12260, ID No. WW-03-001  
Distillation unit vepodest "Gerhardt" Model VAP 200, Serial No. 5200 18 0181, ID No. WW-20-001  
Turbosog "Gerhardt" Model TUR, Serial No. 6300 18 0137, ID No. WW-21-001

รูปภาพการเก็บตัวอย่าง :



จุดที่ 1 คุณภาพน้ำทั้งก่อนการบำบัด  
บริเวณถังตกไขมัน



จุดที่ 2 คุณภาพน้ำทั้งหลังการบำบัด

ใบรายงานผลการทดสอบรับรองเฉพาะตัวอย่างที่ได้รับการทดสอบเท่านั้น  
ห้ามคัดถ่ายใบรายงานผลการทดสอบแต่เพียงบางส่วน โดยไม่ได้รับอนุญาตจาก



รูปภาพการเก็บตัวอย่าง :  
(ต่อ)



จุดที่ 3 คุณภาพน้ำทั้งก่อนระบายออกสู่ภายนอกโครงการ บริเวณบ่อตรวจคุณภาพน้ำ



จุดที่ 4 คุณภาพน้ำสระว่ายน้ำ บริเวณส่วนต้น



จุดที่ 5 คุณภาพน้ำสระว่ายน้ำ บริเวณส่วนลึก

ใบรายงานผลการทดสอบรับรองเฉพาะตัวอย่างที่ได้รับการทดสอบเท่านั้น

ห้ามคัดถ่ายใบรายงานผลการทดสอบแต่เพียงบางส่วน โดยไม่ได้รับอนุญาตจากห้อง



C.E.M TECHNOLOGY (THAILAND) CO., LTD.

บริษัท ซี.อี.เอ็ม เทคโนโลยี (ไทยแลนด์) จำกัด

ห้องปฏิบัติการ : 219/43 หมู่ 12 ถนนเพชรเกษม ตำบลอ้อมน้อย อำเภอกระทุ่มแบน

จังหวัดสมุทรสาคร 74130

Email- cem\_report@hotmail.com โทรศัพท์ 02-441-7100-99 Fax 02-441-7176

หมายเลขปฏิบัติการ CEM-68-1897

ผลการทดสอบ

รายการทดสอบ	หน่วย	LOD <sup>(1)</sup>	LOQ <sup>(2)</sup>	ผลการทดสอบ จุดที่ 1 คุณภาพน้ำทิ้งก่อนการบำบัด บริเวณถังดักไขมัน
				15 กรกฎาคม 2568
pH	-	-	-	7.9
Biochemical oxygen demand (BOD)	mg/L	1	2	5
Oil and grease	mg/L	0.5	1.6	< 1.6
Total suspended solids (TSS)	mg/L	1	2	10
Total dissolved solids (TDS)	mg/L	1	3	390
Settleable solids	ml/L	-	0.1	< 0.1
Sulfide	mg/L	0.3	0.5	ND <sup>(5)</sup>
Total kjeldahl nitrogen (TKN)	mg/L	1	2	6
Total coliform bacteria (TCB)	MPN/100 mL	1.8	-	$2.2 \times 10^5$
Fecal coliform bacteria (FCB)	MPN/100 mL	1.8	-	$2.2 \times 10^4$
ลักษณะตัวอย่าง				สีเหลืองอ่อน ใส มีตะกอน

ใบรายงานผลการทดสอบรับรองเฉพาะตัวอย่างที่ได้รับการทดสอบเท่านั้น

ห้ามคัดถ่ายใบรายงานผลการทดสอบแต่เพียงบางส่วน โดยไม่ได้รับอนุญาตจากห้องปฏิบัติ



ผลการทดสอบ (ต่อ)

รายการทดสอบ	หน่วย	LOD <sup>(1)</sup>	LOQ <sup>(2)</sup>	ผลการทดสอบ	มาตรฐานคุณภาพ น้ำทิ้งอาคารอยู่ อาศัย (อาคารชุด) ประเภท ก <sup>(3)</sup>
				จุดที่ 2 คุณภาพน้ำทิ้งหลังการ บำบัด บริเวณถังสูบน้ำทิ้ง 15 กรกฎาคม 2568	
pH	-	-	-	6.9	5.5-9.0
BOD	mg/L	1	2	18	≤ 20
Oil and grease	mg/L	0.5	1.6	ND <sup>(5)</sup>	≤ 20
TSS	mg/L	1	2	16	≤ 30
TDS	mg/L	1	3	671	≤ 1,000
Settleable solids	ml/L	-	0.1	< 0.1	-
Sulfide	mg/L	0.3	0.5	ND <sup>(5)</sup>	≤ 1.0
TKN	mg/L	1	2	4	≤ 35
TCB	MPN/100 mL	1.8	-	3.3 x 10 <sup>4</sup>	-
FCB	MPN/100 mL	1.8	-	1.1 x 10 <sup>4</sup>	-
ลักษณะตัวอย่าง				สีเหลืองใส มีตะกอน	

ใบรายงานผลการทดสอบรับรองเฉพาะตัวอย่างที่ได้รับการทดสอบเท่านั้น

ห้ามคัดถ่ายใบรายงานผลการทดสอบแต่เพียงบางส่วน โดยไม่ได้รับอนุญาตจากห้องปฏิบัติการ





C.E.M TECHNOLOGY (THAILAND) CO., LTD.

บริษัท ซี.อี.เอ็ม เทคโนโลยี (ไทยแลนด์) จำกัด

ห้องปฏิบัติการ : 219/43 หมู่ 12 ถนนเพชรเกษม ตำบลอ้อมน้อย อำเภอกระทุ่มแบน

จังหวัดสมุทรสาคร 74130

Email- cem\_report@hotmail.com โทรศัพท์ 02-441-7100-99 Fax 02-441-7176

หมายเลขปฏิบัติการ CEM-68-1897

ผลการทดสอบ (ต่อ)

รายการทดสอบ	หน่วย	LOD <sup>(1)</sup>	LOQ <sup>(2)</sup>	ผลการทดสอบ	มาตรฐานคุณภาพ น้ำทิ้งอาคารอยู่ อาศัย (อาคารชุด) ประเภท ก <sup>(3)</sup>
				จุดที่ 3 คุณภาพน้ำทิ้งก่อนระบาย ออกสู่ภายนอกโครงการ บริเวณ บ่อตรวจคุณภาพน้ำ 15 กรกฎาคม 2568	
pH	-	-	-	7.0	5.5-9.0
BOD	mg/L	1	2	9	≤ 20
Oil and grease	mg/L	0.5	1.6	< 1.6	≤ 20
TSS	mg/L	1	2	24	≤ 30
TDS	mg/L	1	3	428	≤ 1,000
Settleable solids	ml/L	-	0.1	< 0.1	-
Sulfide	mg/L	0.3	0.5	ND <sup>(5)</sup>	≤ 1.0
TKN	mg/L	1	2	4	≤ 35
TCB	MPN/100 mL	1.8	-	4.9 x 10 <sup>4</sup>	-
FCB	MPN/100 mL	1.8	-	3.3 x 10 <sup>3</sup>	-
ลักษณะตัวอย่าง				สีเหลือง ไส้ มีตะกอน	

ใบรายงานผลการทดสอบรับรองเฉพาะตัวอย่างที่ได้รับการทดสอบเท่านั้น  
ห้ามคัดถ่ายใบรายงานผลการทดสอบแต่เพียงบางส่วน โดยไม่ได้รับอนุญาต





C.E.M TECHNOLOGY (THAILAND) CO., LTD.

บริษัท ซี.อี.เอ็ม เทคโนโลยี (ไทยแลนด์) จำกัด

ห้องปฏิบัติการ : 219/43 หมู่ 12 ถนนเพชรเกษม ตำบลอ้อมน้อย อำเภอกระทุ่มแบน

จังหวัดสมุทรสาคร 74130

Email- cem\_report@hotmail.com โทรศัพท์ 02-441-7100-99 Fax 02-441-7176

หมายเลขปฏิบัติการ CEM-68-1897

ผลการทดสอบ (ต่อ)

รายการทดสอบ	หน่วย	LOD <sup>(1)</sup>	LOQ <sup>(2)</sup>	ผลการทดสอบ จุดที่ 4 คุณภาพน้ำสระว่ายน้ำ บริเวณส่วนต้น	มาตรฐาน คุณภาพน้ำ สระว่ายน้ำ <sup>(4)</sup>
				15 กรกฎาคม 2568	
TCB	MPN/100 mL	1.1	-	ND <sup>(5)</sup>	≤ 10
FCB	MPN/100 mL	1.1	-	ND <sup>(5)</sup>	ไม่พบ
ลักษณะตัวอย่าง				ไม่มีสี ใส ไม่มีตะกอน	

รายการทดสอบ	หน่วย	LOD <sup>(1)</sup>	LOQ <sup>(2)</sup>	ผลการทดสอบ จุดที่ 5 คุณภาพน้ำสระว่ายน้ำ บริเวณส่วนลึก	มาตรฐาน คุณภาพน้ำ สระว่ายน้ำ <sup>(4)</sup>
				15 กรกฎาคม 2568	
TCB	MPN/100 mL	1.1	-	ND <sup>(5)</sup>	≤ 10
FCB	MPN/100 mL	1.1	-	ND <sup>(5)</sup>	ไม่พบ
ลักษณะตัวอย่าง				ไม่มีสี ใส ไม่มีตะกอน	

ใบรายงานผลการทดสอบรับรองเฉพาะตัวอย่างที่ได้รับการทดสอบเท่านั้น

ห้ามคัดถ่ายใบรายงานผลการทดสอบแต่เพียงบางส่วน โดยไม่ได้รับอนุญาตจาก



C.E.M TECHNOLOGY (THAILAND) CO., LTD.

บริษัท ซี.อี.เอ็ม เทคโนโลยี (ไทยแลนด์) จำกัด

ห้องปฏิบัติการ : 219/43 หมู่ 12 ถนนเพชรเกษม ตำบลอ้อมน้อย อำเภอกะทู้มแบน

จังหวัดสมุทรสาคร 74130

Email- cem\_report@hotmail.com โทรศัพท์ 02-441-7100-99 Fax 02-441-7176

หมายเลขปฏิบัติการ CEM-68-1897

วิธีทดสอบ :	<ol style="list-style-type: none"><li>1. pH : Standard method for the examination of water and wastewater, APHA, AWWA, WEF 24<sup>th</sup> ed., 2023, Part 4500-H<sup>+</sup> B</li><li>2. BOD : Standard method for the examination of water and wastewater, APHA, AWWA, WEF 24<sup>th</sup> ed., 2023, Part 5210 B</li><li>3. TSS : Standard method for the examination of water and wastewater, APHA, AWWA, WEF 24<sup>th</sup> ed., 2023, Part 2540 D</li><li>4. TDS : Standard method for the examination of water and wastewater, APHA, AWWA, WEF 24<sup>th</sup> ed., 2023, Part 2540 C</li><li>5. Settleable solids : Standard method for the examination of water and wastewater, APHA, AWWA, WEF 24<sup>th</sup> ed., 2023, Part 2540 F</li><li>6. TKN : Standard method for the examination of water and wastewater, APHA, AWWA, WEF 24<sup>th</sup> ed., 2023, Part 4500-N<sub>org</sub> B</li><li>7. Sulfide : Standard method for the examination of water and wastewater, APHA, AWWA, WEF 24<sup>th</sup> ed., 2023, Part 4500-S<sup>2-</sup> F</li><li>8. Oil and grease : Standard method for the examination of water and wastewater, APHA, AWWA, WEF 24<sup>th</sup> ed., 2023, Part 5520 B</li><li>9. TCB : Standard method for the examination of water and wastewater, APHA, AWWA, WEF 24<sup>th</sup> ed., 2023, Part 9221 B</li><li>10. FCB : Standard method for the examination of water and wastewater, APHA, AWWA, WEF 24<sup>th</sup> ed., 2023, Part 9221 B, Part 9221 E</li></ol>
-------------	------------------------------------------------------------------------------------------------------------------------------------------------------------------------------------------------------------------------------------------------------------------------------------------------------------------------------------------------------------------------------------------------------------------------------------------------------------------------------------------------------------------------------------------------------------------------------------------------------------------------------------------------------------------------------------------------------------------------------------------------------------------------------------------------------------------------------------------------------------------------------------------------------------------------------------------------------------------------------------------------------------------------------------------------------------------------------------------------------------------------------------------------------------------------------------------------------------------------------------------------------------------------------------------------------------------------------------------------------------------------------------------------------------------------------------------------------------------------------------------------------------------

ใบรายงานผลการทดสอบรับรองเฉพาะตัวอย่างที่ได้รับการทดสอบเท่านั้น

ห้ามคัดถ่ายใบรายงานผลการทดสอบแต่เพียงบางส่วน โดยไม่ได้รับอนุญาตจากห้อง



**หมายเหตุ**

- (1) = Limit of detection (ขีดจำกัดต่ำสุดของวิธีทดสอบ)
- (2) = Limit of quantitation (ปริมาณต่ำสุดที่สามารถตรวจหาค่าได้ในเชิงปริมาณ)
- (3) = ประกาศกระทรวงทรัพยากรธรรมชาติและสิ่งแวดล้อม เรื่อง กำหนดมาตรฐานควบคุมการระบายน้ำทิ้งจากอาคารบางประเภทและบางขนาด พ.ศ. 2567
- (4) = คำแนะนำของคณะกรรมการสาธารณสุข ฉบับที่ 1/2550 เรื่อง การควบคุมการประกอบกิจการสระว่ายน้ำ หรือกิจกรรมอื่น ๆ ในทำนองเดียวกัน
- (5) = Not detectable (ไม่สามารถตรวจวัดได้ ; ค่าที่ได้้น้อยกว่า LOD)

หมายเหตุ 2 : ผู้เก็บตัวอย่าง นายชฎฤกษ์ ไซส เสน

ใบรายงานผลการทดสอบรับรองเฉพาะตัวอย่างที่ได้รับการทดสอบเท่านั้น

ห้ามคัดถ่ายใบรายงานผลการทดสอบแต่เพียงบางส่วน โดยไม่ได้รับอนุญาตจากห้องปฏิบัติการทดสอบเป็นลายลักษณ์อักษร

### รายงานผลการทดสอบคุณภาพน้ำ

ชื่อสถานประกอบการ : นิติบุคคลอาคารชุด เอ สปช เมกา 2  
สถานที่ตั้ง : เลขที่ 234 หมู่ 6 ตำบลบางแก้ว อำเภอบางพลี จังหวัดสมุทรปราการ 10540

### ผลการทดสอบคุณภาพน้ำ

จุดเก็บตัวอย่าง : จุดที่ 1 คุณภาพน้ำทั้งก่อนการบำบัด บริเวณถังตกไขมัน  
จุดที่ 2 คุณภาพน้ำทั้งหลังการบำบัด บริเวณถังสูบน้ำทั้ง  
จุดที่ 3 คุณภาพน้ำทั้งก่อนระบายออกสู่ภายนอกโครงการ บริเวณบ่อตรวจคุณภาพน้ำ  
จุดที่ 4 คุณภาพน้ำสระว่ายน้ำ บริเวณส่วนต้น  
จุดที่ 5 คุณภาพน้ำสระว่ายน้ำ บริเวณส่วนลึก

สถานที่เก็บตัวอย่าง : โครงการ เอ สปช เมกา 2  
เลขที่ 234 หมู่ 6 ตำบลบางแก้ว อำเภอบางพลี จังหวัดสมุทรปราการ 10540

วันที่เก็บตัวอย่าง : 18 สิงหาคม 2568 วันที่รับตัวอย่าง : 19 สิงหาคม 2568

วันที่ทดสอบ : 19 สิงหาคม-3 กันยายน 2568 วันที่ออกรายงาน : 10 กันยายน 2568

เครื่องมือ : Analytical balance "Sartorius" Model BSA Series, Serial No. SWB3139614148, ID No. CI-01-003  
DO meter "YSI" Model 5000/5100, Serial No. 18L109487, ID No. WW-15-001  
Incubator "Binder" Model KB240, Serial No. 20180000012164, ID No. WW-16-001  
Oven "Mettler" Model MEM-1 UF55, Serial No. B219.0142, ID No. WW-05-002  
pH meter "Thermo fisher" Model orion versaster pro, Serial No. 12260, ID No. WW-03-001  
Distillation unit vepodest "Gerhardt" Model VAP 200, Serial No. 5200 18 0181, ID No. WW-20-001  
Turbosog "Gerhardt" Model TUR, Serial No. 6300 18 0137, ID No. WW-21-001

รูปภาพการเก็บตัวอย่าง :



จุดที่ 1 คุณภาพน้ำทั้งก่อนการบำบัด  
บริเวณถังตกไขมัน



ใบรายงานผลการทดสอบรับรองเฉพาะตัวอย่างที่ได้รับการทดสอบเท่านั้น  
ห้ามคัดถ่ายใบรายงานผลการทดสอบแต่เพียงบางส่วน โดยไม่ได้รับอนุญาตจาก



รูปภาพการเก็บตัวอย่าง :  
(ต่อ)



จุดที่ 3 คุณภาพน้ำทิ้งก่อนระบายออกสู่ภายนอกโครงการ บริเวณบ่อตรวจคุณภาพน้ำ



จุดที่ 4 คุณภาพน้ำสระว่ายน้ำ บริเวณส่วนต้น



จุดที่ 5 คุณภาพน้ำสระว่ายน้ำ บริเวณส่วนลึก

ใบรายงานผลการทดสอบรับรองเฉพาะตัวอย่างที่ได้รับการทดสอบเท่านั้น  
ห้ามคัดถ่ายใบรายงานผลการทดสอบแต่เพียงบางส่วน โดยไม่ได้รับอนุญาตจากห้อง

ผลการทดสอบ

รายการทดสอบ	หน่วย	LOD <sup>(1)</sup>	LOQ <sup>(2)</sup>	ผลการทดสอบ จุดที่ 1 คุณภาพน้ำทิ้งก่อนการบำบัด บริเวณถังตกไขมัน
				18 สิงหาคม 2568
pH	-	-	-	8.4
Biochemical oxygen demand (BOD)	mg/L	1	2	13
Oil and grease	mg/L	0.5	1.6	< 1.6
Total suspended solids (TSS)	mg/L	1	2	78
Total dissolved solids (TDS)	mg/L	1	3	787
Settleable solids	ml/L	-	0.1	0.6
Sulfide	mg/L	0.3	0.5	ND <sup>(5)</sup>
Total kjeldahl nitrogen (TKN)	mg/L	1	2	8
Total coliform bacteria (TCB)	MPN/100 mL	1.8	-	$2.4 \times 10^2$
Fecal coliform bacteria (FCB)	MPN/100 mL	1.8	-	$7.9 \times 10$
ลักษณะตัวอย่าง				สีเหลือง ขุ่น มีตะกอน

ใบรายงานผลการทดสอบรับรองเฉพาะตัวอย่างที่ได้รับการทดสอบเท่านั้น

ห้ามคัดถ่ายใบรายงานผลการทดสอบแต่เพียงบางส่วน โดยไม่ได้รับอนุญาตจากห้อง





C.E.M TECHNOLOGY (THAILAND) CO., LTD.

บริษัท ซี.อี.เอ็ม เทคโนโลยี (ไทยแลนด์) จำกัด

ห้องปฏิบัติการ : 219/43 หมู่ 12 ถนนเพชรเกษม ตำบลอ้อมน้อย อำเภอกะทู้มแบน

จังหวัดสมุทรสาคร 74130

Email- cem\_report@hotmail.com โทรศัพท์ 02-441-7100-99 Fax 02-441-7176

หมายเลขปฏิบัติการ CEM-68-2208

ผลการทดสอบ (ต่อ)

รายการทดสอบ	หน่วย	LOD <sup>(1)</sup>	LOQ <sup>(2)</sup>	ผลการทดสอบ	มาตรฐานคุณภาพ น้ำทิ้งอาคารอยู่ อาศัย (อาคารชุด) ประเภท ก <sup>(3)</sup>
				จุดที่ 2 คุณภาพน้ำทิ้งหลังการ บำบัด บริเวณถังสูบน้ำทิ้ง 18 สิงหาคม 2568	
pH	-	-	-	6.0	5.5-9.0
Biochemical oxygen demand (BOD)	mg/L	1	2	11	≤ 20
Oil and grease	mg/L	0.5	1.6	< 1.6	≤ 20
Total suspended solids (TSS)	mg/L	1	2	25	≤ 30
Total dissolved solids (TDS)	mg/L	1	3	478	≤ 1,000
Settleable solids	ml/L	-	0.1	0.1	-
Sulfide	mg/L	0.3	0.5	ND <sup>(5)</sup>	≤ 1.0
Total kjeldahl nitrogen (TKN)	mg/L	1	2	5	≤ 35
Total coliform bacteria (TCB)	MPN/100 mL	1.8	-	4.9 x 10 <sup>3</sup>	-
Fecal coliform bacteria (FCB)	MPN/100 mL	1.8	-	1.4 x 10 <sup>3</sup>	-
ลักษณะตัวอย่าง				สีเหลือง ขุ่นเล็กน้อย มีตะกอน	

ใบรายงานผลการทดสอบรับรองเฉพาะตัวอย่างที่ได้รับการทดสอบเท่านั้น  
ห้ามคัดถ่ายใบรายงานผลการทดสอบแต่เพียงบางส่วน โดยไม่ได้รับอนุญาตจาก



C.E.M TECHNOLOGY (THAILAND) CO., LTD.

บริษัท ซี.อี.เอ็ม เทคโนโลยี (ไทยแลนด์) จำกัด

ห้องปฏิบัติการ : 219/43 หมู่ 12 ถนนเพชรเกษม ตำบลอ้อมน้อย อำเภอกะทู้มแบน

จังหวัดสมุทรสาคร 74130

Email- cem\_report@hotmail.com โทรศัพท์ 02-441-7100-99 Fax 02-441-7176

หมายเลขปฏิบัติการ CEM-68-2208

ผลการทดสอบ (ต่อ)

รายการทดสอบ	หน่วย	LOD <sup>(1)</sup>	LOQ <sup>(2)</sup>	ผลการทดสอบ จุดที่ 3 คุณภาพน้ำทิ้งก่อน ระบายออกสู่ภายนอกโครงการ บริเวณบ่อดำรงคุณภาพน้ำ	มาตรฐานคุณภาพ น้ำทิ้งอาคารอยู่ อาศัย (อาคารชุด) ประเภท ก <sup>(3)</sup>
				18 สิงหาคม 2568	
pH	-	-	-	6.9	5.5-9.0
Biochemical oxygen demand (BOD)	mg/L	1	2	4	≤ 20
Oil and grease	mg/L	0.5	1.6	ND <sup>(5)</sup>	≤ 20
Total suspended solids (TSS)	mg/L	1	2	7	≤ 30
Total dissolved solids (TDS)	mg/L	1	3	390	≤ 1,000
Settleable solids	ml/L	-	0.1	< 0.1	-
Sulfide	mg/L	0.3	0.5	ND <sup>(5)</sup>	≤ 1.0
Total kjeldahl nitrogen (TKN)	mg/L	1	2	3	≤ 35
Total coliform bacteria (TCB)	MPN/100 mL	1.8	-	2.6 x 10 <sup>3</sup>	-
Fecal coliform bacteria (FCB)	MPN/100 mL	1.8	-	2.1 x 10 <sup>3</sup>	-
ลักษณะตัวอย่าง				สีเหลืองใส มีตะกอนเล็กน้อย	

ใบรายงานผลการทดสอบรับรองเฉพาะตัวอย่างที่ได้รับการทดสอบเท่านั้น

ห้ามคัดลอกใบรายงานผลการทดสอบแต่เพียงบางส่วน โดยไม่ได้รับอนุญาตจากห้อง



ผลการทดสอบ (ต่อ)

รายการทดสอบ	หน่วย	LOD <sup>(1)</sup>	LOQ <sup>(2)</sup>	ผลการทดสอบ จุดที่ 4 คุณภาพน้ำประเว้า บริเวณส่วนต้น	มาตรฐาน คุณภาพน้ำ ประเว้า <sup>(4)</sup>
				18 สิงหาคม 2568	
Total coliform bacteria (TCB)	MPN/100 mL	1.1	-	ND <sup>(5)</sup>	≤ 10
Fecal coliform bacteria (FCB)	MPN/100 mL	1.1	-	ND <sup>(5)</sup>	ไม่พบ
ลักษณะตัวอย่าง				ไม่มีสี สี ไม่มีตะกอน	

รายการทดสอบ	หน่วย	LOD <sup>(1)</sup>	LOQ <sup>(2)</sup>	ผลการทดสอบ จุดที่ 5 คุณภาพน้ำประเว้า บริเวณส่วนลึก	มาตรฐาน คุณภาพน้ำ ประเว้า <sup>(4)</sup>
				18 สิงหาคม 2568	
Total coliform bacteria (TCB)	MPN/100 mL	1.1	-	ND <sup>(5)</sup>	≤ 10
Fecal coliform bacteria (FCB)	MPN/100 mL	1.1	-	ND <sup>(5)</sup>	ไม่พบ
ลักษณะตัวอย่าง				ไม่มีสี สี ไม่มีตะกอน	

ใบรายงานผลการทดสอบรับรองเฉพาะตัวอย่างที่ได้รับการทดสอบเท่านั้น

ห้ามคัดถ่ายใบรายงานผลการทดสอบแต่เพียงบางส่วน โดยไม่ได้รับอนุญาตจากห้องปฏิบัติ



C.E.M TECHNOLOGY (THAILAND) CO., LTD.

บริษัท ซี.อี.เอ็ม เทคโนโลยี (ไทยแลนด์) จำกัด

ห้องปฏิบัติการ : 219/43 หมู่ 12 ถนนเพชรเกษม ตำบลอ้อมน้อย อำเภอกระทุ่มแบน

จังหวัดสมุทรสาคร 74130

Email- cem\_report@hotmail.com โทรศัพท์ 02-441-7100-99 Fax 02-441-7176

หมายเลขปฏิบัติการ CEM-68-2208

วิธีทดสอบ :	<ol style="list-style-type: none"><li>1. pH : Standard method for the examination of water and wastewater, APHA, AWWA, WEF 24<sup>th</sup> ed., 2023, Part 4500-H<sup>+</sup> B</li><li>2. Biochemical oxygen demand (BOD) : Standard method for the examination of water and wastewater, APHA, AWWA, WEF 24<sup>th</sup> ed., 2023, Part 5210 B</li><li>3. Total suspended solids (TSS): Standard method for the examination of water and wastewater, APHA, AWWA, WEF 24<sup>th</sup> ed., 2023, Part 2540 D</li><li>4. Total dissolved solids (TDS) : Standard method for the examination of water and wastewater, APHA, AWWA, WEF 24<sup>th</sup> ed., 2023, Part 2540 C</li><li>5. Settleable solids : Standard method for the examination of water and wastewater, APHA, AWWA, WEF 24<sup>th</sup> ed., 2023, Part 2540 F</li><li>6. Total kjeldahl nitrogen (TKN) : Standard method for the examination of water and wastewater, APHA, AWWA, WEF 24<sup>th</sup> ed., 2023, Part 4500-N<sub>org</sub> B</li><li>7. Sulfide : Standard method for the examination of water and wastewater, APHA, AWWA, WEF 24<sup>th</sup> ed., 2023, Part 4500-S<sup>2-</sup> F</li><li>8. Oil and grease : Standard method for the examination of water and wastewater, APHA, AWWA, WEF 24<sup>th</sup> ed., 2023, Part 5520 B</li><li>9. Total coliform bacteria (TCB) : Standard method for the examination of water and wastewater, APHA, AWWA, WEF 24<sup>th</sup> ed., 2023, Part 9221 B</li><li>10. Fecal coliform bacteria (FCB) : Standard method for the examination of water and wastewater, APHA, AWWA, WEF 24<sup>th</sup> ed., 2023, Part 9221 B, Part 9221 E</li></ol>
-------------	-----------------------------------------------------------------------------------------------------------------------------------------------------------------------------------------------------------------------------------------------------------------------------------------------------------------------------------------------------------------------------------------------------------------------------------------------------------------------------------------------------------------------------------------------------------------------------------------------------------------------------------------------------------------------------------------------------------------------------------------------------------------------------------------------------------------------------------------------------------------------------------------------------------------------------------------------------------------------------------------------------------------------------------------------------------------------------------------------------------------------------------------------------------------------------------------------------------------------------------------------------------------------------------------------------------------------------------------------------------------------------------------------------------------------------------------------------------------------------------------------------------------------------------------------------------------------------------------------------------------------------------------------------------------------------

ใบรายงานผลการทดสอบรับรองเฉพาะตัวอย่างที่ได้รับการทดสอบเท่านั้น

ห้ามคัดลอกใบรายงานผลการทดสอบแต่เพียงบางส่วน โดยไม่ได้รับอนุญาตจากห้องปฏิบัติ





C.E.M TECHNOLOGY (THAILAND) CO., LTD.

บริษัท ซี.อี.เอ็ม เทคโนโลยี (ไทยแลนด์) จำกัด

ห้องปฏิบัติการ : 219/43 หมู่ 12 ถนนเพชรเกษม ตำบลอ้อมน้อย อำเภอกระทุ่มแบน

จังหวัดสมุทรสาคร 74130

Email- cem\_report@hotmail.com โทรศัพท์ 02-441-7100-99 Fax 02-441-7176

หมายเลขปฏิบัติการ CEM-68-2208

**หมายเหตุ**

- (1) = Limit of detection (ขีดจำกัดต่ำสุดของวิธีทดสอบ)
- (2) = Limit of quantitation (ปริมาณต่ำสุดที่สามารถตรวจหาค่าได้ในเชิงปริมาณ)
- (3) = ประกาศกระทรวงทรัพยากรธรรมชาติและสิ่งแวดล้อม เรื่อง กำหนดมาตรฐานควบคุมการระบายน้ำทิ้งจากอาคารบางประเภทและบางขนาด พ.ศ. 2567
- (4) = คำแนะนำของคณะกรรมการสาธารณสุข ฉบับที่ 1/2550 เรื่อง การควบคุมการประกอบกิจการสระว่ายน้ำ หรือกิจกรรมอื่น ๆ ในทำนองเดียวกัน
- (5) = Not detectable (ไม่สามารถตรวจวัดได้ ; ค่าที่ได้น้อยกว่า LOD)

ใบรายงานผลการทดสอบรับรองเฉพาะตัวอย่างที่ได้รับการทดสอบเท่านั้น

ห้ามคัดถ่ายใบรายงานผลการทดสอบแต่เพียงบางส่วน โดยไม่ได้รับอนุญาตจากห้องปฏิบัติการทดสอบเป็นลายลักษณ์อักษร

### รายงานผลการทดสอบคุณภาพน้ำ

ชื่อสถานประกอบการ : นิติบุคคลอาคารชุด เอ สเปซ เมกา 2  
สถานที่ตั้ง : เลขที่ 234 หมู่ 6 ตำบลบางแก้ว อำเภอบางพลี จังหวัดสมุทรปราการ 10540

### ผลการทดสอบคุณภาพน้ำ

จุดเก็บตัวอย่าง : จุดที่ 1 คุณภาพน้ำทั้งก่อนการบำบัด บริเวณถังตกไขมัน  
จุดที่ 2 คุณภาพน้ำทั้งหลังการบำบัด บริเวณถังสูบน้ำทิ้ง  
จุดที่ 3 คุณภาพน้ำทั้งก่อนระบายออกสู่ภายนอกโครงการ บริเวณบ่อตรวจคุณภาพน้ำ  
จุดที่ 4 คุณภาพน้ำสระว่ายน้ำ บริเวณส่วนต้น  
จุดที่ 5 คุณภาพน้ำสระว่ายน้ำ บริเวณส่วนลึก

สถานที่เก็บตัวอย่าง : โครงการ เอ สเปซ เมกา 2  
เลขที่ 234 หมู่ 6 ตำบลบางแก้ว อำเภอบางพลี จังหวัดสมุทรปราการ 10540

วันที่เก็บตัวอย่าง : 16 กันยายน 2568 วันที่รับตัวอย่าง : 17 กันยายน 2568

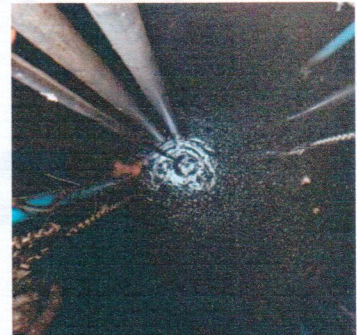
วันที่ทดสอบ : 17 กันยายน-6 ตุลาคม 2568 วันที่ออกรายงาน : 14 ตุลาคม 2568

เครื่องมือ : Analytical balance "Sartorius" Model BSA Series, Serial No. SWB3139614148, ID No. CI-01-003  
DO meter "YSI" Model 5000/5100, Serial No. 18L109487, ID No. WW-15-001  
Incubator "Binder" Model KB240, Serial No. 20180000012164, ID No. WW-16-001  
Oven "Memmert" Model MEM-1 UF55, Serial No. B219.0142, ID No. WW-05-002  
pH meter "Thermo fisher" Model orion versaster pro, Serial No. 12260, ID No. WW-03-001  
Distillation unit vepodest "Gerhardt" Model VAP 200, Serial No. 5200 18 0181, ID No. WW-20-001  
Turbosog "Gerhardt" Model TUR, Serial No. 6300 18 0137, ID No. WW-21-001

รูปภาพการเก็บตัวอย่าง :



จุดที่ 1 คุณภาพน้ำทั้งก่อนการบำบัด  
บริเวณถังตกไขมัน



ใบรายงานผลการทดสอบรับรองเฉพาะตัวอย่างที่ได้รับการทดสอบเท่านั้น  
ห้ามคัดถ่ายใบรายงานผลการทดสอบแต่เพียงบางส่วน โดยไม่ได้รับอนุญาตจาก



รูปภาพการเก็บตัวอย่าง :  
(ต่อ)



จุดที่ 3 คุณภาพน้ำทิ้งก่อนระบายออกสู่ภายนอกโครงการ บริเวณบ่อตรวจคุณภาพน้ำ



จุดที่ 4 คุณภาพน้ำสระว่ายน้ำ บริเวณส่วนต้น



จุดที่ 5 คุณภาพน้ำสระว่ายน้ำ บริเวณส่วนลึก

ใบรายงานผลการทดสอบรับรองเฉพาะตัวอย่างที่ได้รับการทดสอบเท่านั้น  
ห้ามคัดถ่ายใบรายงานผลการทดสอบแต่เพียงบางส่วน โดยไม่ได้รับอนุญาตจากห้อง



C.E.M TECHNOLOGY (THAILAND) CO., LTD.

บริษัท ซี.อี.เอ็ม เทคโนโลยี (ไทยแลนด์) จำกัด

ห้องปฏิบัติการ : 219/43 หมู่ 12 ถนนเพชรเกษม ตำบลอ้อมน้อย อำเภอกะทู้มแบน

จังหวัดสมุทรสาคร 74130

Email- cem\_report@hotmail.com โทรศัพท์ 02-441-7100-99 Fax 02-441-7176

หมายเลขปฏิบัติการ CEM-68-2496

ผลการทดสอบ

รายการทดสอบ	หน่วย	LOD <sup>(1)</sup>	LOQ <sup>(2)</sup>	ผลการทดสอบ จุดที่ 1 คุณภาพน้ำทิ้งก่อนการบำบัด บริเวณถังดักไขมัน
				16 กันยายน 2568
pH	-	-	-	8.7
Biochemical oxygen demand (BOD)	mg/L	1	2	20
Oil and grease	mg/L	0.5	1.6	< 1.6
Total suspended solids (TSS)	mg/L	1	2	64
Total dissolved solids (TDS)	mg/L	1	3	843
Settleable solids	ml/L	-	0.1	< 0.1
Sulfide	mg/L	0.3	0.5	ND <sup>(5)</sup>
Total kjeldahl nitrogen (TKN)	mg/L	1	2	4
Total coliform bacteria (TCB)	MPN/100 mL	1.8	-	$2.4 \times 10^5$
Fecal coliform bacteria (FCB)	MPN/100 mL	1.8	-	$2.4 \times 10^5$
ลักษณะตัวอย่าง				สีเหลือง ขุ่น มีตะกอน

ใบรายงานผลการทดสอบรับรองเฉพาะตัวอย่างที่ได้รับการทดสอบเท่านั้น  
ห้ามคัดลอกใบรายงานผลการทดสอบแต่เพียงบางส่วน โดยไม่ได้รับอนุญาตจากห้อง





C.E.M TECHNOLOGY (THAILAND) CO., LTD.

บริษัท ซี.อี.เอ็ม เทคโนโลยี (ไทยแลนด์) จำกัด

ห้องปฏิบัติการ : 219/43 หมู่ 12 ถนนเพชรเกษม ตำบลอ้อมน้อย อำเภอกะทู้มแบน

จังหวัดสมุทรสาคร 74130

Email- cem\_report@hotmail.com โทรศัพท์ 02-441-7100-99 Fax 02-441-7176

หมายเลขปฏิบัติการ CEM-68-2496

ผลการทดสอบ (ต่อ)

รายการทดสอบ	หน่วย	LOD <sup>(1)</sup>	LOQ <sup>(2)</sup>	ผลการทดสอบ	มาตรฐานคุณภาพ น้ำทิ้งอาคารอยู่ อาศัย (อาคารชุด) ประเภท ก <sup>(3)</sup>
				จุดที่ 2 คุณภาพน้ำทิ้งหลังการ บำบัด บริเวณถังสูบน้ำทิ้ง 16 กันยายน 2568	
pH	-	-	-	5.7	5.5-9.0
Biochemical oxygen demand (BOD)	mg/L	1	2	19	≤ 20
Oil and grease	mg/L	0.5	1.6	< 1.6	≤ 20
Total suspended solids (TSS)	mg/L	1	2	16	≤ 30
Total dissolved solids (TDS)	mg/L	1	3	423	≤ 1,000
Settleable solids	ml/L	-	0.1	< 0.1	-
Sulfide	mg/L	0.3	0.5	ND <sup>(5)</sup>	≤ 1.0
Total kjeldahl nitrogen (TKN)	mg/L	1	2	8	≤ 35
Total coliform bacteria (TCB)	MPN/100 mL	1.8	-	2.3 x 10	-
Fecal coliform bacteria (FCB)	MPN/100 mL	1.8	-	2.3 x 10	-
ลักษณะตัวอย่าง				สีเหลืองใส มีตะกอน	

ใบรายงานผลการทดสอบรับรองเฉพาะตัวอย่างที่ได้รับการทดสอบเท่านั้น

ห้ามคัดลอกใบรายงานผลการทดสอบแต่เพียงบางส่วน โดยไม่ได้รับอนุญาตจากห้อง

ผลการทดสอบ (ต่อ)

รายการทดสอบ	หน่วย	LOD <sup>(1)</sup>	LOQ <sup>(2)</sup>	ผลการทดสอบ จุดที่ 3 คุณภาพน้ำทิ้งก่อน ระบายออกสู่ภายนอกโครงการ บริเวณบ่อดำรงคุณภาพน้ำ 16 กันยายน 2568	มาตรฐานคุณภาพ น้ำทิ้งอาคารอยู่ อาศัย (อาคารชุด) ประเภท ก <sup>(3)</sup>
pH	-	-	-	7.6	5.5-9.0
Biochemical oxygen demand (BOD)	mg/L	1	2	4	≤ 20
Oil and grease	mg/L	0.5	1.6	< 1.6	≤ 20
Total suspended solids (TSS)	mg/L	1	2	20	≤ 30
Total dissolved solids (TDS)	mg/L	1	3	401	≤ 1,000
Settleable solids	ml/L	-	0.1	0.1	-
Sulfide	mg/L	0.3	0.5	ND <sup>(5)</sup>	≤ 1.0
Total kjeldahl nitrogen (TKN)	mg/L	1	2	2	≤ 35
Total coliform bacteria (TCB)	MPN/100 mL	1.8	-	2.2 x 10 <sup>5</sup>	-
Fecal coliform bacteria (FCB)	MPN/100 mL	1.8	-	4.7 x 10 <sup>4</sup>	-
ลักษณะตัวอย่าง				สีเหลืองอ่อน ใส มีตะกอน	

ใบรายงานผลการทดสอบรับรองเฉพาะตัวอย่างที่ได้รับการทดสอบเท่านั้น

ห้ามคัดลอกใบรายงานผลการทดสอบแต่เพียงบางส่วน โดยไม่ได้รับอนุญาตจากห้องปฏิบัติการทดสอบแห่งนี้



ผลการทดสอบ (ต่อ)

รายการทดสอบ	หน่วย	LOD <sup>(1)</sup>	LOQ <sup>(2)</sup>	ผลการทดสอบ จุดที่ 4 คุณภาพน้ำสระว่ายน้ำ บริเวณส่วนต้น	มาตรฐาน คุณภาพน้ำ สระว่ายน้ำ <sup>(4)</sup>
				16 กันยายน 2568	
Total coliform bacteria (TCB)	MPN/100 mL	1.1	-	ND <sup>(5)</sup>	≤ 10
Fecal coliform bacteria (FCB)	MPN/100 mL	1.1	-	ND <sup>(5)</sup>	ไม่พบ
ลักษณะตัวอย่าง				ไม่มีสี สี ไม่มีตะกอน	

รายการทดสอบ	หน่วย	LOD <sup>(1)</sup>	LOQ <sup>(2)</sup>	ผลการทดสอบ จุดที่ 5 คุณภาพน้ำสระว่ายน้ำ บริเวณส่วนลึก	มาตรฐาน คุณภาพน้ำ สระว่ายน้ำ <sup>(4)</sup>
				16 กันยายน 2568	
Total coliform bacteria (TCB)	MPN/100 mL	1.1	-	ND <sup>(5)</sup>	≤ 10
Fecal coliform bacteria (FCB)	MPN/100 mL	1.1	-	ND <sup>(5)</sup>	ไม่พบ
ลักษณะตัวอย่าง				ไม่มีสี สี ไม่มีตะกอน	

ใบรายงานผลการทดสอบรับรองเฉพาะตัวอย่างที่ได้รับการทดสอบเท่านั้น

ห้ามคัดถ่ายใบรายงานผลการทดสอบแต่เพียงบางส่วน โดยไม่ได้รับอนุญาตจากห้องปฏิบัติการทดสอบเป็นลายลักษณ์อักษร



C.E.M TECHNOLOGY (THAILAND) CO., LTD.

บริษัท ซี.อี.เอ็ม เทคโนโลยี (ไทยแลนด์) จำกัด

ห้องปฏิบัติการ : 219/43 หมู่ 12 ถนนเพชรเกษม ตำบลอ้อมน้อย อำเภอกะทู้มแบน

จังหวัดสมุทรสาคร 74130

Email- cem\_report@hotmail.com โทรศัพท์ 02-441-7100-99 Fax 02-441-7176

หมายเลขปฏิบัติการ CEM-68-2496

วิธีทดสอบ :	<ol style="list-style-type: none"><li>1. pH : Standard method for the examination of water and wastewater, APHA, AWWA, WEF 24<sup>th</sup> ed., 2023, Part 4500-H<sup>+</sup> B</li><li>2. Biochemical oxygen demand (BOD) : Standard method for the examination of water and wastewater, APHA, AWWA, WEF 24<sup>th</sup> ed., 2023, Part 5210 B</li><li>3. Total suspended solids (TSS) : Standard method for the examination of water and wastewater, APHA, AWWA, WEF 24<sup>th</sup> ed., 2023, Part 2540 D</li><li>4. Total dissolved solids (TDS) : Standard method for the examination of water and wastewater, APHA, AWWA, WEF 24<sup>th</sup> ed., 2023, Part 2540 C</li><li>5. Settleable solids : Standard method for the examination of water and wastewater, APHA, AWWA, WEF 24<sup>th</sup> ed., 2023, Part 2540 F</li><li>6. Total kjeldahl nitrogen (TKN) : Standard method for the examination of water and wastewater, APHA, AWWA, WEF 24<sup>th</sup> ed., 2023, Part 4500-N<sub>org</sub> B</li><li>7. Sulfide : Standard method for the examination of water and wastewater, APHA, AWWA, WEF 24<sup>th</sup> ed., 2023, Part 4500-S<sup>2-</sup> F</li><li>8. Oil and grease : Standard method for the examination of water and wastewater, APHA, AWWA, WEF 24<sup>th</sup> ed., 2023, Part 5520 B</li><li>9. Total coliform bacteria (TCB) : Standard method for the examination of water and wastewater, APHA, AWWA, WEF 24<sup>th</sup> ed., 2023, Part 9221 B</li><li>10. Fecal coliform bacteria (FCB) : Standard method for the examination of water and wastewater, APHA, AWWA, WEF 24<sup>th</sup> ed., 2023, Part 9221 B, Part 9221 E</li></ol>
-------------	------------------------------------------------------------------------------------------------------------------------------------------------------------------------------------------------------------------------------------------------------------------------------------------------------------------------------------------------------------------------------------------------------------------------------------------------------------------------------------------------------------------------------------------------------------------------------------------------------------------------------------------------------------------------------------------------------------------------------------------------------------------------------------------------------------------------------------------------------------------------------------------------------------------------------------------------------------------------------------------------------------------------------------------------------------------------------------------------------------------------------------------------------------------------------------------------------------------------------------------------------------------------------------------------------------------------------------------------------------------------------------------------------------------------------------------------------------------------------------------------------------------------------------------------------------------------------------------------------------------------------------------------------------------------------

ใบรายงานผลการทดสอบรับรองเฉพาะตัวอย่างที่ได้รับการทดสอบเท่านั้น

ห้ามคัดถ่ายใบรายงานผลการทดสอบแต่เพียงบางส่วน โดยไม่ได้รับอนุญาตจากห้องปฏิบัติ





C.E.M TECHNOLOGY (THAILAND) CO., LTD.

บริษัท ซี.อี.เอ็ม เทคโนโลยี (ไทยแลนด์) จำกัด

ห้องปฏิบัติการ : 219/43 หมู่ 12 ถนนเพชรเกษม ตำบลอ้อมน้อย อำเภอกะทู้มแบน

จังหวัดสมุทรสาคร 74130

Email- cem\_report@hotmail.com โทรศัพท์ 02-441-7100-99 Fax 02-441-7176

หมายเลขปฏิบัติการ CEM-68-2496

- หมายเหตุ**
- (1) = Limit of detection (ขีดจำกัดต่ำสุดของวิธีทดสอบ)
  - (2) = Limit of quantitation (ปริมาณต่ำสุดที่สามารถตรวจหาค่าได้ในเชิงปริมาณ)
  - (3) = ประกาศกระทรวงทรัพยากรธรรมชาติและสิ่งแวดล้อม เรื่อง กำหนดมาตรฐานควบคุมการระบายน้ำทิ้งจากอาคารบางประเภทและบางขนาด พ.ศ. 2567
  - (4) = คำแนะนำของคณะกรรมการสาธารณสุข ฉบับที่ 1/2550 เรื่อง การควบคุมการประกอบกิจการสระว่ายน้ำ หรือกิจกรรมอื่น ๆ ในทำนองเดียวกัน
  - (5) = Not detectable (ไม่สามารถตรวจวัดได้ ; ค่าที่ได้น้อยกว่า LOD)

ใบรายงานผลการทดสอบรับรองเฉพาะตัวอย่างที่ได้รับการทดสอบเท่านั้น

ห้ามคัดถ่ายใบรายงานผลการทดสอบแต่เพียงบางส่วน โดยไม่ได้รับอนุญาตจากห้องปฏิบัติการทดสอบเป็นลายลักษณ์อักษร

### รายงานผลการทดสอบคุณภาพน้ำ

ชื่อสถานประกอบการ : นิติบุคคลอาคารชุด เอ สเปซ เมกา 2  
สถานที่ตั้ง : เลขที่ 234 หมู่ 6 ตำบลบางแก้ว อำเภอบางพลี จังหวัดสมุทรปราการ 10540

### ผลการทดสอบคุณภาพน้ำ

จุดเก็บตัวอย่าง : จุดที่ 1 คุณภาพน้ำทิ้งก่อนการบำบัด บริเวณถังตกไขมัน  
จุดที่ 2 คุณภาพน้ำทิ้งหลังการบำบัด บริเวณถังสูบน้ำทิ้ง  
จุดที่ 3 คุณภาพน้ำทิ้งก่อนระบายออกสู่ภายนอกโครงการ บริเวณบ่อตรวจคุณภาพน้ำ  
จุดที่ 4 คุณภาพน้ำสระว่ายน้ำ บริเวณส่วนต้น  
จุดที่ 5 คุณภาพน้ำสระว่ายน้ำ บริเวณส่วนลึก

สถานที่เก็บตัวอย่าง : โครงการ เอ สเปซ เมกา 2  
เลขที่ 234 หมู่ 6 ตำบลบางแก้ว อำเภอบางพลี จังหวัดสมุทรปราการ 10540

วันที่เก็บตัวอย่าง : 14 ตุลาคม 2568      วันที่รับตัวอย่าง : 15 ตุลาคม 2568

วันที่ทดสอบ : 15 ตุลาคม-3 พฤศจิกายน 2568      วันที่ออกรายงาน : 10 พฤศจิกายน 2568

เครื่องมือ : Analytical balance "Sartorius" Model BSA Series, Serial No. SWB3139614148, ID No. CI-01-003  
DO meter "YSI" Model 5000/5100, Serial No. 18L109487, ID No. WW-15-001  
Incubator "Binder" Model KB240, Serial No. 20180000012164, ID No. WW-16-001  
Oven "Memmert" Model MEM-1 UF55, Serial No. B219.0142, ID No. WW-05-002  
pH meter "Thermo fisher" Model orion versaster pro, Serial No. 12260, ID No. WW-03-001  
Distillation unit vepodest "Gerhardt" Model VAP 200, Serial No. 5200 18 0181, ID No. WW-20-001  
Turbosog "Gerhardt" Model TUR, Serial No. 6300 18 0137, ID No. WW-21-001

ใบรายงานผลการทดสอบรับรองเฉพาะตัวอย่างที่ได้รับการทดสอบเท่านั้น

ห้ามคัดถ่ายใบรายงานผลการทดสอบแต่เพียงบางส่วน โดยไม่ได้รับอนุญาตจากห้องปฏิบัติการ





บริษัท ซี.อี.เอ็ม เทคโนโลยี (ไทยแลนด์) จำกัด

ห้องปฏิบัติการ : 219/43 หมู่ 12 ถนนเพชรเกษม ตำบลอ้อมน้อย อำเภอกระทุ่มแบน

จังหวัดสมุทรสาคร 74130

Email- cem\_report@hotmail.com โทรศัพท์ 02-441-7100-99 Fax 02-441-7176

หมายเลขรายงานผลการทดสอบ CEM-68-2743-01

ผลการทดสอบ

รายการทดสอบ	หน่วย	LOD <sup>(1)</sup>	LOQ <sup>(2)</sup>	ผลการทดสอบ จุดที่ 1 คุณภาพน้ำทิ้งก่อนการบำบัด บริเวณถังดักไขมัน
				14 ตุลาคม 2568
pH	-	-	-	8.6
Biochemical oxygen demand (BOD)	mg/L	1	2	17
Oil and grease	mg/L	0.5	1.6	< 1.6
Total suspended solids (TSS)	mg/L	1	2	52
Total dissolved solids (TDS)	mg/L	1	3	803
Settleable solids	ml/L	-	0.1	< 0.1
Sulfide	mg/L	0.3	0.5	ND <sup>(5)</sup>
Total kjeldahl nitrogen (TKN)	mg/L	1	2	5
Total coliform bacteria (TCB)	MPN/100 mL	1.8	-	$1.1 \times 10^5$
Fecal coliform bacteria (FCB)	MPN/100 mL	1.8	-	$7.9 \times 10^4$
ลักษณะตัวอย่าง				สีเหลือง ขุ่น มีตะกอน

ใบรายงานผลการทดสอบรับรองเฉพาะตัวอย่างที่ได้รับการทดสอบเท่านั้น

ห้ามคัดถ่ายใบรายงานผลการทดสอบแต่เพียงบางส่วน โดยไม่ได้รับอนุญาตจากห้องปฏิบัติการ

ผลการทดสอบ (ต่อ)

รายการทดสอบ	หน่วย	LOD <sup>(1)</sup>	LOQ <sup>(2)</sup>	ผลการทดสอบ	มาตรฐานคุณภาพ น้ำทิ้งอาคารอยู่ อาศัย (อาคารชุด) ประเภท ก <sup>(3)</sup>
				จุดที่ 2 คุณภาพน้ำทิ้งหลังการ บำบัด บริเวณถังสูบน้ำทิ้ง 14 ตุลาคม 2568	
pH	-	-	-	5.5	5.5-9.0
Biochemical oxygen demand (BOD)	mg/L	1	2	5	≤ 20
Oil and grease	mg/L	0.5	1.6	< 1.6	≤ 20
Total suspended solids (TSS)	mg/L	1	2	15	≤ 30
Total dissolved solids (TDS)	mg/L	1	3	427	≤ 1,000
Settleable solids	ml/L	-	0.1	< 0.1	-
Sulfide	mg/L	0.3	0.5	ND <sup>(5)</sup>	≤ 1.0
Total kjeldahl nitrogen (TKN)	mg/L	1	2	10	≤ 35
Total coliform bacteria (TCB)	MPN/100 mL	1.8	-	$2.6 \times 10^2$	-
Fecal coliform bacteria (FCB)	MPN/100 mL	1.8	-	$2.6 \times 10^2$	-
ลักษณะตัวอย่าง				สีเหลือง ขุ่น มีตะกอน	

ใบรายงานผลการทดสอบรับรองเฉพาะตัวอย่างที่ได้รับการทดสอบเท่านั้น

ห้ามคัดถ่ายใบรายงานผลการทดสอบแต่เพียงบางส่วน โดยไม่ได้รับอนุญาตจากห้องป





บริษัท ซี.อี.เอ็ม เทคโนโลยี (ไทยแลนด์) จำกัด

ห้องปฏิบัติการ : 219/43 หมู่ 12 ถนนเพชรเกษม ตำบลอ้อมน้อย อำเภอกะทู้มแบน

จังหวัดสมุทรสาคร 74130

Email- cem\_report@hotmail.com โทรศัพท์ 02-441-7100-99 Fax 02-441-7176

หมายเลขรายงานผลการทดสอบ CEM-68-2743-01

ผลการทดสอบ (ต่อ)

รายการทดสอบ	หน่วย	LOD <sup>(1)</sup>	LOQ <sup>(2)</sup>	ผลการทดสอบ จุดที่ 3 คุณภาพน้ำทิ้งก่อน ระบายออกสู่ภายนอกโครงการ บริเวณบ่อดำรงคุณภาพน้ำ	มาตรฐานคุณภาพ น้ำทิ้งอาคารอยู่ อาศัย (อาคารชุด) ประเภท ก <sup>(3)</sup>
				14 ตุลาคม 2568	
pH	-	-	-	7.2	5.5-9.0
Biochemical oxygen demand (BOD)	mg/L	1	2	5	≤ 20
Oil and grease	mg/L	0.5	1.6	< 1.6	≤ 20
Total suspended solids (TSS)	mg/L	1	2	26	≤ 30
Total dissolved solids (TDS)	mg/L	1	3	420	≤ 1,000
Settleable solids	ml/L	-	0.1	0.1	-
Sulfide	mg/L	0.3	0.5	ND <sup>(5)</sup>	≤ 1.0
Total kjeldahl nitrogen (TKN)	mg/L	1	2	3	≤ 35
Total coliform bacteria (TCB)	MPN/100 mL	1.8	-	9.2 x 10 <sup>4</sup>	-
Fecal coliform bacteria (FCB)	MPN/100 mL	1.8	-	2.8 x 10 <sup>4</sup>	-
ลักษณะตัวอย่าง				สีเหลือง ขุ่น มีตะกอน	

ใบรายงานผลการทดสอบรับรองเฉพาะตัวอย่างที่ได้รับการทดสอบเท่านั้น

ห้ามคัดถ่ายใบรายงานผลการทดสอบแต่เพียงบางส่วน โดยไม่ได้รับอนุญาตจากห้องปฏิบัติ

ผลการทดสอบ (ต่อ)

รายการทดสอบ	หน่วย	LOD <sup>(1)</sup>	LOQ <sup>(2)</sup>	ผลการทดสอบ จุดที่ 4 คุณภาพน้ำสระว่ายน้ำ บริเวณส่วนต้น	มาตรฐาน คุณภาพน้ำ สระว่ายน้ำ <sup>(4)</sup>
				14 ตุลาคม 2568	
Total coliform bacteria (TCB)	MPN/100 mL	1.1	-	ND <sup>(5)</sup>	≤ 10
Fecal coliform bacteria (FCB)	MPN/100 mL	1.1	-	ND <sup>(5)</sup>	ไม่พบ
ลักษณะตัวอย่าง				ไม่มีสี สี ไม่มีตะกอน	

รายการทดสอบ	หน่วย	LOD <sup>(1)</sup>	LOQ <sup>(2)</sup>	ผลการทดสอบ จุดที่ 5 คุณภาพน้ำสระว่ายน้ำ บริเวณส่วนลึก	มาตรฐาน คุณภาพน้ำ สระว่ายน้ำ <sup>(4)</sup>
				14 ตุลาคม 2568	
Total coliform bacteria (TCB)	MPN/100 mL	1.1	-	ND <sup>(5)</sup>	≤ 10
Fecal coliform bacteria (FCB)	MPN/100 mL	1.1	-	ND <sup>(5)</sup>	ไม่พบ
ลักษณะตัวอย่าง				ไม่มีสี สี ไม่มีตะกอน	

ใบรายงานผลการทดสอบรับรองเฉพาะตัวอย่างที่ได้รับการทดสอบเท่านั้น

ห้ามคัดถ่ายใบรายงานผลการทดสอบแต่เพียงบางส่วน โดยไม่ได้รับอนุญาตจากห้องปฏิบัติ





บริษัท ซี.อี.เอ็ม เทคโนโลยี (ไทยแลนด์) จำกัด

ห้องปฏิบัติการ : 219/43 หมู่ 12 ถนนเพชรเกษม ตำบลอ้อมน้อย อำเภอกระทุ่มแบน

จังหวัดสมุทรสาคร 74130

Email- cem\_report@hotmail.com โทรศัพท์ 02-441-7100-99 Fax 02-441-7176

หมายเลขรายงานผลการทดสอบ CEM-68-2743-01

มาตรฐาน วิธีการ ทดสอบ :	<ol style="list-style-type: none"><li>1. pH : Standard method for the examination of water and wastewater, APHA, AWWA, WEF 24<sup>th</sup> ed., 2023, Part 4500-H<sup>+</sup> B</li><li>2. Biochemical oxygen demand (BOD) : Standard method for the examination of water and wastewater, APHA, AWWA, WEF 24<sup>th</sup> ed., 2023, Part 5210 B</li><li>3. Total suspended solids (TSS) : Standard method for the examination of water and wastewater, APHA, AWWA, WEF 24<sup>th</sup> ed., 2023, Part 2540 D</li><li>4. Total dissolved solids (TDS) : Standard method for the examination of water and wastewater, APHA, AWWA, WEF 24<sup>th</sup> ed., 2023, Part 2540 C</li><li>5. Settleable solids : Standard method for the examination of water and wastewater, APHA, AWWA, WEF 24<sup>th</sup> ed., 2023, Part 2540 F</li><li>6. Total kjeldahl nitrogen (TKN) : Standard method for the examination of water and wastewater, APHA, AWWA, WEF 24<sup>th</sup> ed., 2023, Part 4500-N<sub>org</sub> B</li><li>7. Sulfide : Standard method for the examination of water and wastewater, APHA, AWWA, WEF 24<sup>th</sup> ed., 2023, Part 4500-S<sup>2-</sup> F</li><li>8. Oil and grease : Standard method for the examination of water and wastewater, APHA, AWWA, WEF 24<sup>th</sup> ed., 2023, Part 5520 B</li><li>9. Total coliform bacteria (TCB) : Standard method for the examination of water and wastewater, APHA, AWWA, WEF 24<sup>th</sup> ed., 2023, Part 9221 B</li><li>10. Fecal coliform bacteria (FCB) : Standard method for the examination of water and wastewater, APHA, AWWA, WEF 24<sup>th</sup> ed., 2023, Part 9221 B, Part 9221 E</li></ol>
-------------------------------	------------------------------------------------------------------------------------------------------------------------------------------------------------------------------------------------------------------------------------------------------------------------------------------------------------------------------------------------------------------------------------------------------------------------------------------------------------------------------------------------------------------------------------------------------------------------------------------------------------------------------------------------------------------------------------------------------------------------------------------------------------------------------------------------------------------------------------------------------------------------------------------------------------------------------------------------------------------------------------------------------------------------------------------------------------------------------------------------------------------------------------------------------------------------------------------------------------------------------------------------------------------------------------------------------------------------------------------------------------------------------------------------------------------------------------------------------------------------------------------------------------------------------------------------------------------------------------------------------------------------------------------------------------------------------

ใบรายงานผลการทดสอบรับรองเฉพาะตัวอย่างที่ได้รับการทดสอบเท่านั้น

ห้ามคัดลอกใบรายงานผลการทดสอบแต่เพียงบางส่วน โดยไม่ได้รับอนุญาตจากห้องปฏิบัติการ

**หมายเหตุ**

- (1) = Limit of detection (ขีดจำกัดต่ำสุดของวิธีทดสอบ)
- (2) = Limit of quantitation (ปริมาณต่ำสุดที่สามารถตรวจหาค่าได้ในเชิงปริมาณ)
- (3) = ประกาศกระทรวงทรัพยากรธรรมชาติและสิ่งแวดล้อม เรื่อง กำหนดมาตรฐานควบคุมการระบายน้ำทิ้งจากอาคารบางประเภทและบางขนาด พ.ศ. 2567
- (4) = คำแนะนำของคณะกรรมการสาธารณสุข ฉบับที่ 1/2550 เรื่อง การควบคุมการประกอบกิจการสระว่ายน้ำ หรือกิจกรรมอื่น ๆ ในทำนองเดียวกัน
- (5) = Not detectable (ไม่สามารถตรวจวัดได้ ; ค่าที่ได้น้อยกว่า LOD)

ใบรายงานผลการทดสอบรับรองเฉพาะตัวอย่างที่ได้รับการทดสอบเท่านั้น

ห้ามคัดถ่ายใบรายงานผลการทดสอบแต่เพียงบางส่วน โดยไม่ได้รับอนุญาตจากห้องปฏิบัติการทดสอบเป็นลายลักษณ์อักษร





บริษัท ซี.อี.เอ็ม เทคโนโลยี (ไทยแลนด์) จำกัด

ห้องปฏิบัติการ : 219/43 หมู่ 12 ถนนเพชรเกษม ตำบลอ้อมน้อย อำเภอกะทู้มแบน

จังหวัดสมุทรสาคร 74130

Email- cem\_report@hotmail.com โทรศัพท์ 02-441-7100-99 Fax 02-441-7176

หมายเลขรายงานผลการทดสอบ CEM-68-2972-01

### รายงานผลการทดสอบคุณภาพน้ำ

ชื่อสถานประกอบการ : นิติบุคคลอาคารชุด เอสเปซ เมกา 2  
สถานที่ตั้ง : เลขที่ 234 หมู่ 6 ตำบลบางแก้ว อำเภอบางพลี จังหวัดสมุทรปราการ 10540

### ผลการทดสอบคุณภาพน้ำ

จุดเก็บตัวอย่าง : จุดที่ 1 คุณภาพน้ำทั้งก่อนการบำบัด บริเวณถังตกไขมัน  
จุดที่ 2 คุณภาพน้ำทั้งหลังการบำบัด บริเวณถังสูบน้ำทิ้ง  
จุดที่ 3 คุณภาพน้ำทั้งก่อนระบายออกสู่ภายนอกโครงการ บริเวณบ่อตรวจคุณภาพน้ำ  
จุดที่ 4 คุณภาพน้ำสระว่ายน้ำ บริเวณสวนดิน  
จุดที่ 5 คุณภาพน้ำสระว่ายน้ำ บริเวณสวนเล็ก

สถานที่เก็บตัวอย่าง : โครงการ เอสเปซ เมกา 2  
เลขที่ 234 หมู่ 6 ตำบลบางแก้ว อำเภอบางพลี จังหวัดสมุทรปราการ 10540

วันที่เก็บตัวอย่าง : 12 พฤศจิกายน 2568 วันที่รับตัวอย่าง : 13 พฤศจิกายน 2568

วันที่ทดสอบ : 13 พฤศจิกายน-3 ธันวาคม 2568 วันที่ออกรายงาน : 10 ธันวาคม 2568

เครื่องมือ : Analytical balance "Sartorius" Model BSA Series, Serial No. SWB3139614148, ID No. CI-01-003  
DO meter "YSI" Model 5000/5100, Serial No. 18L109487, ID No. WW-15-001  
Incubator "Binder" Model KB240, Serial No. 20180000012164, ID No. WW-16-001  
Oven "Mettler" Model MEM-1 UF55, Serial No. B219.0142, ID No. WW-05-002  
pH meter "Thermo fisher" Model orion versaster pro, Serial No. 12260, ID No. WW-03-001  
Distillation unit vepodest "Gerhardt" Model VAP 200, Serial No. 5200 18 0181, ID No. WW-20-001  
Turbosog "Gerhardt" Model TUR, Serial No. 6300 18 0137, ID No. WW-21-001

ใบรายงานผลการทดสอบรับรองเฉพาะตัวอย่างที่ได้รับการทดสอบเท่านั้น

ห้ามคัดถ่ายใบรายงานผลการทดสอบแต่เพียงบางส่วน โดยไม่ได้รับอนุญาตจากห้องปฏิบัติ

ผลการทดสอบ

รายการทดสอบ	หน่วย	LOD <sup>(1)</sup>	LOQ <sup>(2)</sup>	ผลการทดสอบ จุดที่ 1 คุณภาพน้ำทิ้งก่อนการบำบัด บริเวณถังดักไขมัน
				12 พฤศจิกายน 2568
pH	-	-	-	8.6
Biochemical oxygen demand (BOD)	mg/L	1	2	23
Oil and grease	mg/L	0.5	1.6	< 1.6
Total suspended solids (TSS)	mg/L	1	2	56
Total dissolved solids (TDS)	mg/L	1	3	875
Settleable solids	ml/L	-	0.1	< 0.1
Sulfide	mg/L	0.3	0.5	ND <sup>(5)</sup>
Total kjeldahl nitrogen (TKN)	mg/L	1	2	7
Total coliform bacteria (TCB)	MPN/100 mL	1.8	-	$2.4 \times 10^2$
Fecal coliform bacteria (FCB)	MPN/100 mL	1.8	-	$7.9 \times 10$
ลักษณะตัวอย่าง				สีเหลือง ขุ่น มีตะกอน

ใบรายงานผลการทดสอบรับรองเฉพาะตัวอย่างที่ได้รับการทดสอบเท่านั้น

ห้ามคัดลอกใบรายงานผลการทดสอบแต่เพียงบางส่วน โดยไม่ได้รับอนุญาตจากห้องปฏิบัติการ



ผลการทดสอบ (ต่อ)

รายการทดสอบ	หน่วย	LOD <sup>(1)</sup>	LOQ <sup>(2)</sup>	ผลการทดสอบ จุดที่ 2 คุณภาพน้ำทิ้งหลังการ บำบัด บริเวณถังสูบน้ำทิ้ง	มาตรฐานคุณภาพ น้ำทิ้งอาคารอยู่ อาศัย (อาคารชุด) ประเภท ก <sup>(3)</sup>
				12 พฤศจิกายน 2568	
pH	-	-	-	5.5	5.5-9.0
Biochemical oxygen demand (BOD)	mg/L	1	2	6	≤ 20
Oil and grease	mg/L	0.5	1.6	< 1.6	≤ 20
Total suspended solids (TSS)	mg/L	1	2	23	≤ 30
Total dissolved solids (TDS)	mg/L	1	3	435	≤ 1,000
Settleable solids	ml/L	-	0.1	0.1	-
Sulfide	mg/L	0.3	0.5	ND <sup>(5)</sup>	≤ 1.0
Total kjeldahl nitrogen (TKN)	mg/L	1	2	11	≤ 35
Total coliform bacteria (TCB)	MPN/100 mL	1.8	-	2.2×10 <sup>4</sup>	-
Fecal coliform bacteria (FCB)	MPN/100 mL	1.8	-	2.2×10 <sup>4</sup>	-
ลักษณะตัวอย่าง				สีเหลืองใส มีตะกอน	

ใบรายงานผลการทดสอบรับรองเฉพาะตัวอย่างที่ได้รับการทดสอบเท่านั้น

ห้ามคัดลอกใบรายงานผลการทดสอบแต่เพียงบางส่วน โดยไม่ได้รับอนุญาตจากห้องปฏิบัติการทดสอบ



บริษัท ซี.อี.เอ็ม เทคโนโลยี (ไทยแลนด์) จำกัด

ห้องปฏิบัติการ : 219/43 หมู่ 12 ถนนเพชรเกษม ตำบลอ้อมน้อย อำเภอกระทุ่มแบน

จังหวัดสมุทรสาคร 74130

Email- cem\_report@hotmail.com โทรศัพท์ 02-441-7100-99 Fax 02-441-7176

หมายเลขรายงานผลการทดสอบ CEM-68-2972-01

ผลการทดสอบ (ต่อ)

รายการทดสอบ	หน่วย	LOD <sup>(1)</sup>	LOQ <sup>(2)</sup>	ผลการทดสอบ จุดที่ 3 คุณภาพน้ำทิ้งก่อน ระบายออกสู่ภายนอกโครงการ บริเวณบ่อดำรงคุณภาพน้ำ 12 พฤศจิกายน 2568	มาตรฐานคุณภาพ น้ำทิ้งอาคารอยู่ อาศัย (อาคารชุด) ประเภท ก <sup>(3)</sup>
pH	-	-	-	6.8	5.5-9.0
Biochemical oxygen demand (BOD)	mg/L	1	2	5	≤ 20
Oil and grease	mg/L	0.5	1.6	< 1.6	≤ 20
Total suspended solids (TSS)	mg/L	1	2	14	≤ 30
Total dissolved solids (TDS)	mg/L	1	3	537	≤ 1,000
Settleable solids	ml/L	-	0.1	< 0.1	-
Sulfide	mg/L	0.3	0.5	ND <sup>(5)</sup>	≤ 1.0
Total kjeldahl nitrogen (TKN)	mg/L	1	2	4	≤ 35
Total coliform bacteria (TCB)	MPN/100 mL	1.8	-	2.4×10 <sup>3</sup>	-
Fecal coliform bacteria (FCB)	MPN/100 mL	1.8	-	2.4×10 <sup>3</sup>	-
ลักษณะตัวอย่าง				สีเหลืองใส มีตะกอน	

ใบรายงานผลการทดสอบรับรองเฉพาะตัวอย่างที่ได้รับการทดสอบเท่านั้น

ห้ามคัดลอกใบรายงานผลการทดสอบแต่เพียงบางส่วน โดยไม่ได้รับอนุญาตจากห้องปฏิบัติ



ผลการทดสอบ (ต่อ)

รายการทดสอบ	หน่วย	LOD <sup>(1)</sup>	LOQ <sup>(2)</sup>	ผลการทดสอบ จุดที่ 4 คุณภาพน้ำสระว่ายน้ำ บริเวณส่วนต้น	มาตรฐาน คุณภาพน้ำ สระว่ายน้ำ <sup>(4)</sup>
				12 พฤศจิกายน 2568	
Total coliform bacteria (TCB)	MPN/100 mL	1.1	-	ND <sup>(5)</sup>	≤ 10
Fecal coliform bacteria (FCB)	MPN/100 mL	1.1	-	ND <sup>(5)</sup>	ไม่พบ
ลักษณะตัวอย่าง				ไม่มีสี สี ไม่มีตะกอน	

รายการทดสอบ	หน่วย	LOD <sup>(1)</sup>	LOQ <sup>(2)</sup>	ผลการทดสอบ จุดที่ 5 คุณภาพน้ำสระว่ายน้ำ บริเวณส่วนลึก	มาตรฐาน คุณภาพน้ำ สระว่ายน้ำ <sup>(4)</sup>
				12 พฤศจิกายน 2568	
Total coliform bacteria (TCB)	MPN/100 mL	1.1	-	ND <sup>(5)</sup>	≤ 10
Fecal coliform bacteria (FCB)	MPN/100 mL	1.1	-	ND <sup>(5)</sup>	ไม่พบ
ลักษณะตัวอย่าง				ไม่มีสี สี ไม่มีตะกอน	

ใบรายงานผลการทดสอบรับรองเฉพาะตัวอย่างที่ได้รับการทดสอบเท่านั้น

ห้ามคัดถ่ายใบรายงานผลการทดสอบแต่เพียงบางส่วน โดยไม่ได้รับอนุญาตจากห้องปฏิบัติ

<b>มาตรฐานวิธีการ ทดสอบ :</b>	<ol style="list-style-type: none"> <li>1. pH : Standard method for the examination of water and wastewater, APHA, AWWA, WEF 24<sup>th</sup> ed., 2023, Part 4500-H<sup>+</sup> B</li> <li>2. Biochemical oxygen demand (BOD) : Standard method for the examination of water and wastewater, APHA, AWWA, WEF 24<sup>th</sup> ed., 2023, Part 5210 B</li> <li>3. Total suspended solids (TSS): Standard method for the examination of water and wastewater, APHA, AWWA, WEF 24<sup>th</sup> ed., 2023, Part 2540 D</li> <li>4. Total dissolved solids (TDS) : Standard method for the examination of water and wastewater, APHA, AWWA, WEF 24<sup>th</sup> ed., 2023, Part 2540 C</li> <li>5. Settleable solids : Standard method for the examination of water and wastewater, APHA, AWWA, WEF 24<sup>th</sup> ed., 2023, Part 2540 F</li> <li>6. Total kjeldahl nitrogen (TKN) : Standard method for the examination of water and wastewater, APHA, AWWA, WEF 24<sup>th</sup> ed., 2023, Part 4500-N<sub>org</sub> B</li> <li>7. Sulfide : Standard method for the examination of water and wastewater, APHA, AWWA, WEF 24<sup>th</sup> ed., 2023, Part 4500-S<sup>2-</sup> F</li> <li>8. Oil and grease : Standard method for the examination of water and wastewater, APHA, AWWA, WEF 24<sup>th</sup> ed., 2023, Part 5520 B</li> <li>9. Total coliform bacteria (TCB) : Standard method for the examination of water and wastewater, APHA, AWWA, WEF 24<sup>th</sup> ed., 2023, Part 9221 B</li> <li>10. Fecal coliform bacteria (FCB) : Standard method for the examination of water and wastewater, APHA, AWWA, WEF 24<sup>th</sup> ed., 2023, Part 9221 B, Part 9221 E</li> </ol>
-----------------------------------	----------------------------------------------------------------------------------------------------------------------------------------------------------------------------------------------------------------------------------------------------------------------------------------------------------------------------------------------------------------------------------------------------------------------------------------------------------------------------------------------------------------------------------------------------------------------------------------------------------------------------------------------------------------------------------------------------------------------------------------------------------------------------------------------------------------------------------------------------------------------------------------------------------------------------------------------------------------------------------------------------------------------------------------------------------------------------------------------------------------------------------------------------------------------------------------------------------------------------------------------------------------------------------------------------------------------------------------------------------------------------------------------------------------------------------------------------------------------------------------------------------------------------------------------------------------------------------------------------------------------------------------------------------------------------------------

ใบรายงานผลการทดสอบรับรองเฉพาะตัวอย่างที่ได้รับการทดสอบเท่านั้น

ห้ามคัดถ่ายใบรายงานผลการทดสอบแต่เพียงบางส่วน โดยไม่ได้รับอนุญาตจากห้องปฏิบัติการ





บริษัท ซี.อี.เอ็ม เทคโนโลยี (ไทยแลนด์) จำกัด

ห้องปฏิบัติการ : 219/43 หมู่ 12 ถนนเพชรเกษม ตำบลอ้อมน้อย อำเภอกะทู้มแบน

จังหวัดสมุทรสาคร 74130

Email- cem\_report@hotmail.com โทรศัพท์ 02-441-7100-99 Fax 02-441-7176

หมายเลขรายงานผลการทดสอบ CEM-68-2972-01

**หมายเหตุ**

- (1) = Limit of detection (ขีดจำกัดต่ำสุดของวิธีทดสอบ)
- (2) = Limit of quantitation (ปริมาณต่ำสุดที่สามารถตรวจหาค่าได้ในเชิงปริมาณ)
- (3) = ประกาศกระทรวงทรัพยากรธรรมชาติและสิ่งแวดล้อม เรื่อง กำหนดมาตรฐานควบคุมการระบายน้ำทิ้งจากอาคารบางประเภทและบางขนาด พ.ศ. 2567
- (4) = คำแนะนำของคณะกรรมการสาธารณสุข ฉบับที่ 1/2550 เรื่อง การควบคุมการประกอบกิจการสระว่ายน้ำ หรือกิจกรรมอื่น ๆ ในทำนองเดียวกัน
- (5) = Not detectable (ไม่สามารถตรวจวัดได้; ค่าที่ได้น้อยกว่า LOD)

### รายงานผลการทดสอบคุณภาพน้ำ

ชื่อสถานประกอบการ : นิติบุคคลอาคารชุด เอ สเปซ เมกา 2  
สถานที่ตั้ง : เลขที่ 234 หมู่ 6 ตำบลบางแก้ว อำเภอบางพลี จังหวัดสมุทรปราการ 10540

### ผลการทดสอบคุณภาพน้ำ

จุดเก็บตัวอย่าง : จุดที่ 1 คุณภาพน้ำทั้งก่อนการบำบัด บริเวณถังตกไขมัน  
จุดที่ 2 คุณภาพน้ำทั้งหลังการบำบัด บริเวณถังสูบน้ำทิ้ง  
จุดที่ 3 คุณภาพน้ำทั้งก่อนระบายออกสู่ภายนอกโครงการ บริเวณบ่อตรวจคุณภาพน้ำ  
จุดที่ 4 คุณภาพน้ำสระว่ายน้ำ บริเวณส่วนดิน  
จุดที่ 5 คุณภาพน้ำสระว่ายน้ำ บริเวณส่วนลึก

สถานที่เก็บตัวอย่าง : โครงการ เอ สเปซ เมกา 2  
เลขที่ 234 หมู่ 6 ตำบลบางแก้ว อำเภอบางพลี จังหวัดสมุทรปราการ 10540

วันที่เก็บตัวอย่าง : 10 ธันวาคม 2568      วันที่รับตัวอย่าง : 11 ธันวาคม 2568  
วันที่ทดสอบ : 11-26 ธันวาคม 2568      วันที่ออกรายงาน : 5 มกราคม 2569

เครื่องมือ : Analytical balance "Sartorius" Model BSA Series, Serial No. SWB3139614148, ID No. CI-01-003  
DO meter "YSI" Model 5000/5100, Serial No. 18L109487, ID No. WW-15-001  
Incubator "Binder" Model KB240, Serial No. 20180000012164, ID No. WW-16-001  
Oven "Memmert" Model MEM-1 UF55, Serial No. B219.0142, ID No. WW-05-002  
pH meter "Thermo fisher" Model orion versaster pro, Serial No. 12260, ID No. WW-03-001  
Distillation unit vepodest "Gerhardt" Model VAP 200, Serial No. 5200 18 0181, ID No. WW-20-001  
Turbosog "Gerhardt" Model TUR, Serial No. 6300 18 0137, ID No. WW-21-001

ใบรายงานผลการทดสอบรับรองเฉพาะตัวอย่างที่ได้รับการทดสอบเท่านั้น

ห้ามคัดถ่ายใบรายงานผลการทดสอบแต่เพียงบางส่วน โดยไม่ได้รับอนุญาตจากห้องปฏิบัติการ



ผลการทดสอบ

รายการทดสอบ	หน่วย	LOD <sup>(1)</sup>	LOQ <sup>(2)</sup>	ผลการทดสอบ จุดที่ 1 คุณภาพน้ำทิ้งก่อนการบำบัด บริเวณถังดักไขมัน
				10 ธันวาคม 2568
pH	-	-	-	8.3
Biochemical oxygen demand (BOD)	mg/L	1	2	16
Oil and grease	mg/L	0.5	1.6	< 1.6
Total suspended solids (TSS)	mg/L	1	2	59
Total dissolved solids (TDS)	mg/L	1	3	856
Settleable solids	ml/L	-	0.1	0.1
Sulfide	mg/L	0.3	0.5	ND <sup>(5)</sup>
Total kjeldahl nitrogen (TKN)	mg/L	1	2	9
Total coliform bacteria (TCB)	MPN/100 mL	1.8	-	$1.3 \times 10^2$
Fecal coliform bacteria (FCB)	MPN/100 mL	1.8	-	$3.3 \times 10$
ลักษณะตัวอย่าง				สีเหลือง ขุ่นเล็กน้อย มีตะกอน

ใบรายงานผลการทดสอบรับรองเฉพาะตัวอย่างที่ได้รับการทดสอบเท่านั้น

ห้ามคัดลอกใบรายงานผลการทดสอบแต่เพียงบางส่วน โดยไม่ได้รับอนุญาตจากห้องปฏิบัติ

ผลการทดสอบ (ต่อ)

รายการทดสอบ	หน่วย	LOD <sup>(1)</sup>	LOQ <sup>(2)</sup>	ผลการทดสอบ	มาตรฐานคุณภาพ น้ำทิ้งอาคารอยู่ อาศัย (อาคารชุด) ประเภท ก <sup>(3)</sup>
				จุดที่ 2 คุณภาพน้ำทิ้งหลังการ บำบัด บริเวณถังสูบน้ำทิ้ง 10 ธันวาคม 2568	
pH	-	-	-	5.7	5.5-9.0
Biochemical oxygen demand (BOD)	mg/L	1	2	7	≤ 20
Oil and grease	mg/L	0.5	1.6	< 1.6	≤ 20
Total suspended solids (TSS)	mg/L	1	2	18	≤ 30
Total dissolved solids (TDS)	mg/L	1	3	332	≤ 1,000
Settleable solids	ml/L	-	0.1	< 0.1	-
Sulfide	mg/L	0.3	0.5	ND <sup>(5)</sup>	≤ 1.0
Total kjeldahl nitrogen (TKN)	mg/L	1	2	14	≤ 35
Total coliform bacteria (TCB)	MPN/100 mL	1.8	-	1.4×10 <sup>4</sup>	-
Fecal coliform bacteria (FCB)	MPN/100 mL	1.8	-	1.1×10 <sup>4</sup>	-
ลักษณะตัวอย่าง				สีเหลืองใส มีตะกอน	

ใบรายงานผลการทดสอบรับรองเฉพาะตัวอย่างที่ได้รับการทดสอบเท่านั้น

ห้ามคัดถ่ายใบรายงานผลการทดสอบแต่เพียงบางส่วน โดยไม่ได้รับอนุญาตจากห้องปฏิบัติการทดสอบเป็นลายลักษณ์อักษร



ผลการทดสอบ (ต่อ)

รายการทดสอบ	หน่วย	LOD <sup>(1)</sup>	LOQ <sup>(2)</sup>	ผลการทดสอบ จุดที่ 3 คุณภาพน้ำทิ้งก่อน ระบายออกสู่ภายนอกโครงการ บริเวณบ่อดำรงคุณภาพน้ำ	มาตรฐานคุณภาพ น้ำทิ้งอาคารอยู่ อาศัย (อาคารชุด) ประเภท ก <sup>(3)</sup>
				10 ธันวาคม 2568	
pH	-	-	-	6.9	5.5-9.0
Biochemical oxygen demand (BOD)	mg/L	1	2	6	≤ 20
Oil and grease	mg/L	0.5	1.6	< 1.6	≤ 20
Total suspended solids (TSS)	mg/L	1	2	10	≤ 30
Total dissolved solids (TDS)	mg/L	1	3	412	≤ 1,000
Settleable solids	ml/L	-	0.1	< 0.1	-
Sulfide	mg/L	0.3	0.5	ND <sup>(5)</sup>	≤ 1.0
Total kjeldahl nitrogen (TKN)	mg/L	1	2	4	≤ 35
Total coliform bacteria (TCB)	MPN/100 mL	1.8	-	1.4×10 <sup>3</sup>	-
Fecal coliform bacteria (FCB)	MPN/100 mL	1.8	-	1.4×10 <sup>3</sup>	-
ลักษณะตัวอย่าง				สีเหลือง ใส มีตะกอน	

ใบรายงานผลการทดสอบรับรองเฉพาะตัวอย่างที่ได้รับการทดสอบเท่านั้น

ห้ามคัดถ่ายใบรายงานผลการทดสอบแต่เพียงบางส่วน โดยไม่ได้รับอนุญาตจากห้องปฏิบัติการ

ผลการทดสอบ (ต่อ)

รายการทดสอบ	หน่วย	LOD <sup>(1)</sup>	LOQ <sup>(2)</sup>	ผลการทดสอบ จุดที่ 4 คุณภาพน้ำสระว่ายน้ำ บริเวณส่วนต้น	มาตรฐาน คุณภาพน้ำ สระว่ายน้ำ <sup>(4)</sup>
				10 ธันวาคม 2568	
Total coliform bacteria (TCB)	MPN/100 mL	1.1	-	ND <sup>(5)</sup>	≤ 10
Fecal coliform bacteria (FCB)	MPN/100 mL	1.1	-	ND <sup>(5)</sup>	ไม่พบ
ลักษณะตัวอย่าง				ไม่มีสี ใส ไม่มีตะกอน	

รายการทดสอบ	หน่วย	LOD <sup>(1)</sup>	LOQ <sup>(2)</sup>	ผลการทดสอบ จุดที่ 5 คุณภาพน้ำสระว่ายน้ำ บริเวณส่วนลึก	มาตรฐาน คุณภาพน้ำ สระว่ายน้ำ <sup>(4)</sup>
				10 ธันวาคม 2568	
Total coliform bacteria (TCB)	MPN/100 mL	1.1	-	ND <sup>(5)</sup>	≤ 10
Fecal coliform bacteria (FCB)	MPN/100 mL	1.1	-	ND <sup>(5)</sup>	ไม่พบ
ลักษณะตัวอย่าง				ไม่มีสี ใส ไม่มีตะกอน	

ใบรายงานผลการทดสอบรับรองเฉพาะตัวอย่างที่ได้รับการทดสอบเท่านั้น

ห้ามคัดถ่ายใบรายงานผลการทดสอบแต่เพียงบางส่วน โดยไม่ได้รับอนุญาตจากห้องปฏิบัติการทดสอบเป็นลายลักษณ์อักษร



<p><b>มาตรฐานวิธีการทดสอบ :</b></p>	<ol style="list-style-type: none"> <li>1. pH : Standard method for the examination of water and wastewater, APHA, AWWA, WEF 24<sup>th</sup> ed., 2023, Part 4500-H<sup>+</sup> B</li> <li>2. Biochemical oxygen demand (BOD) : Standard method for the examination of water and wastewater, APHA, AWWA, WEF 24<sup>th</sup> ed., 2023, Part 5210 B</li> <li>3. Total suspended solids (TSS): Standard method for the examination of water and wastewater, APHA, AWWA, WEF 24<sup>th</sup> ed., 2023, Part 2540 D</li> <li>4. Total dissolved solids (TDS) : Standard method for the examination of water and wastewater, APHA, AWWA, WEF 24<sup>th</sup> ed., 2023, Part 2540 C</li> <li>5. Settleable solids : Standard method for the examination of water and wastewater, APHA, AWWA, WEF 24<sup>th</sup> ed., 2023, Part 2540 F</li> <li>6. Total kjeldahl nitrogen (TKN) : Standard method for the examination of water and wastewater, APHA, AWWA, WEF 24<sup>th</sup> ed., 2023, Part 4500-N<sub>org</sub> B</li> <li>7. Sulfide : Standard method for the examination of water and wastewater, APHA, AWWA, WEF 24<sup>th</sup> ed., 2023, Part 4500-S<sup>2-</sup> F</li> <li>8. Oil and grease : Standard method for the examination of water and wastewater, APHA, AWWA, WEF 24<sup>th</sup> ed., 2023, Part 5520 B</li> <li>9. Total coliform bacteria (TCB) : Standard method for the examination of water and wastewater, APHA, AWWA, WEF 24<sup>th</sup> ed., 2023, Part 9221 B</li> <li>10. Fecal coliform bacteria (FCB) : Standard method for the examination of water and wastewater, APHA, AWWA, WEF 24<sup>th</sup> ed., 2023, Part 9221 B, Part 9221 E</li> </ol>
-------------------------------------	----------------------------------------------------------------------------------------------------------------------------------------------------------------------------------------------------------------------------------------------------------------------------------------------------------------------------------------------------------------------------------------------------------------------------------------------------------------------------------------------------------------------------------------------------------------------------------------------------------------------------------------------------------------------------------------------------------------------------------------------------------------------------------------------------------------------------------------------------------------------------------------------------------------------------------------------------------------------------------------------------------------------------------------------------------------------------------------------------------------------------------------------------------------------------------------------------------------------------------------------------------------------------------------------------------------------------------------------------------------------------------------------------------------------------------------------------------------------------------------------------------------------------------------------------------------------------------------------------------------------------------------------------------------------------------------

ใบรายงานผลการทดสอบรับรองเฉพาะตัวอย่างที่ได้รับการทดสอบเท่านั้น

ห้ามคัดลอกใบรายงานผลการทดสอบแต่เพียงบางส่วน โดยไม่ได้รับอนุญาตจากห้องปฏิบัติการทดสอบเป็นลายลักษณ์อักษร



บริษัท ซี.อี.เอ็ม เทคโนโลยี (ไทยแลนด์) จำกัด

ห้องปฏิบัติการ : 219/43 หมู่ 12 ถนนเพชรเกษม ตำบลอ้อมน้อย อำเภอกระทุ่มแบน

จังหวัดสมุทรสาคร 74130

Email- cem\_report@hotmail.com โทรศัพท์ 02-441-7100-99 Fax 02-441-7176

หมายเลขรายงานผลการทดสอบ CEM-68-3204-01

- หมายเหตุ**
- (1) = Limit of detection (ขีดจำกัดต่ำสุดของวิธีทดสอบ)
  - (2) = Limit of quantitation (ปริมาณต่ำสุดที่สามารถตรวจหาค่าได้ในเชิงปริมาณ)
  - (3) = ประกาศกระทรวงทรัพยากรธรรมชาติและสิ่งแวดล้อม เรื่อง กำหนดมาตรฐานควบคุมการระบายน้ำทิ้งจากอาคารบางประเภทและบางขนาด พ.ศ. 2567
  - (4) = คำแนะนำของคณะกรรมการสาธารณสุข ฉบับที่ 1/2550 เรื่อง การควบคุมการประกอบกิจการสระว่ายน้ำ หรือกิจกรรมอื่น ๆ ในทำนองเดียวกัน
  - (5) = Not detectable (ไม่สามารถตรวจวัดได้ ; ค่าที่ได้น้อยกว่า LOD)